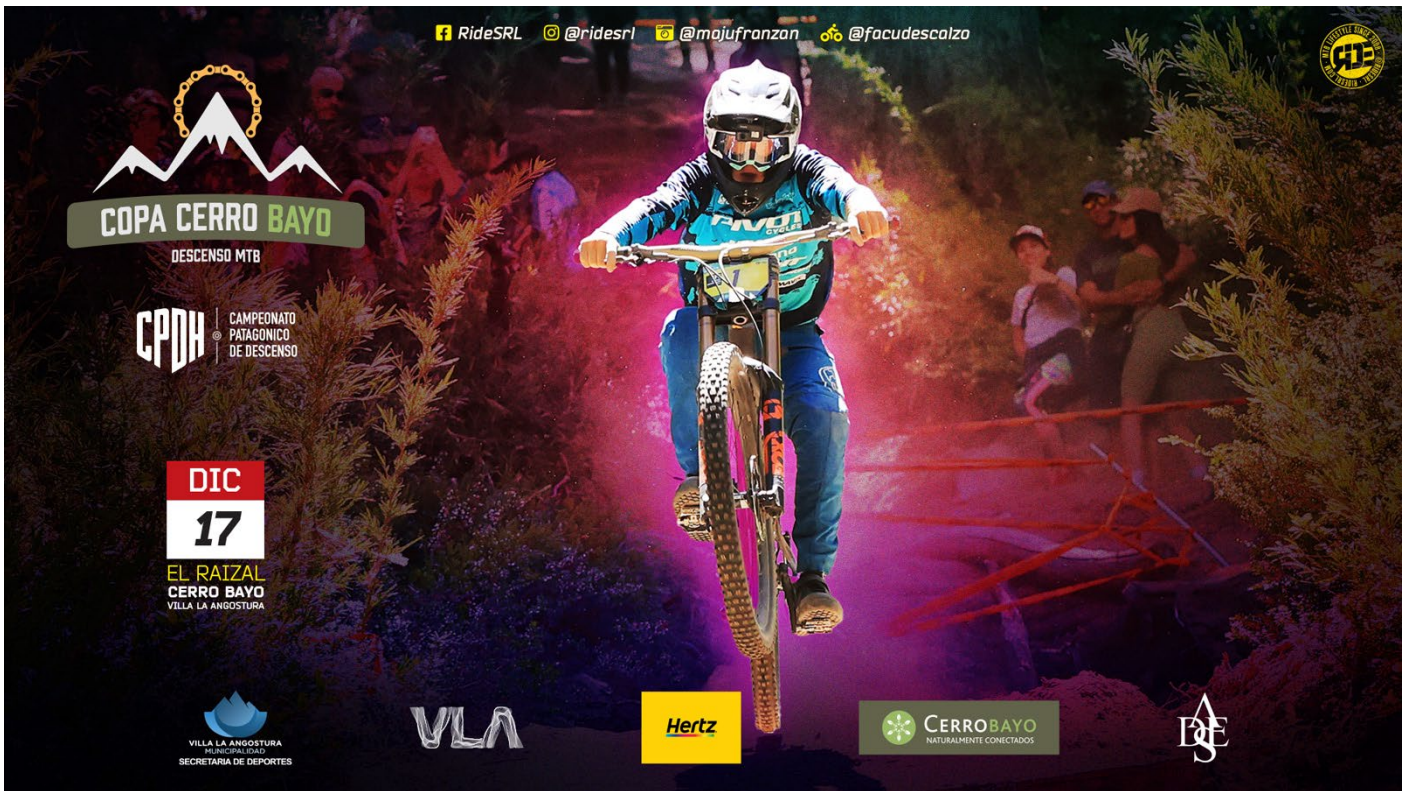


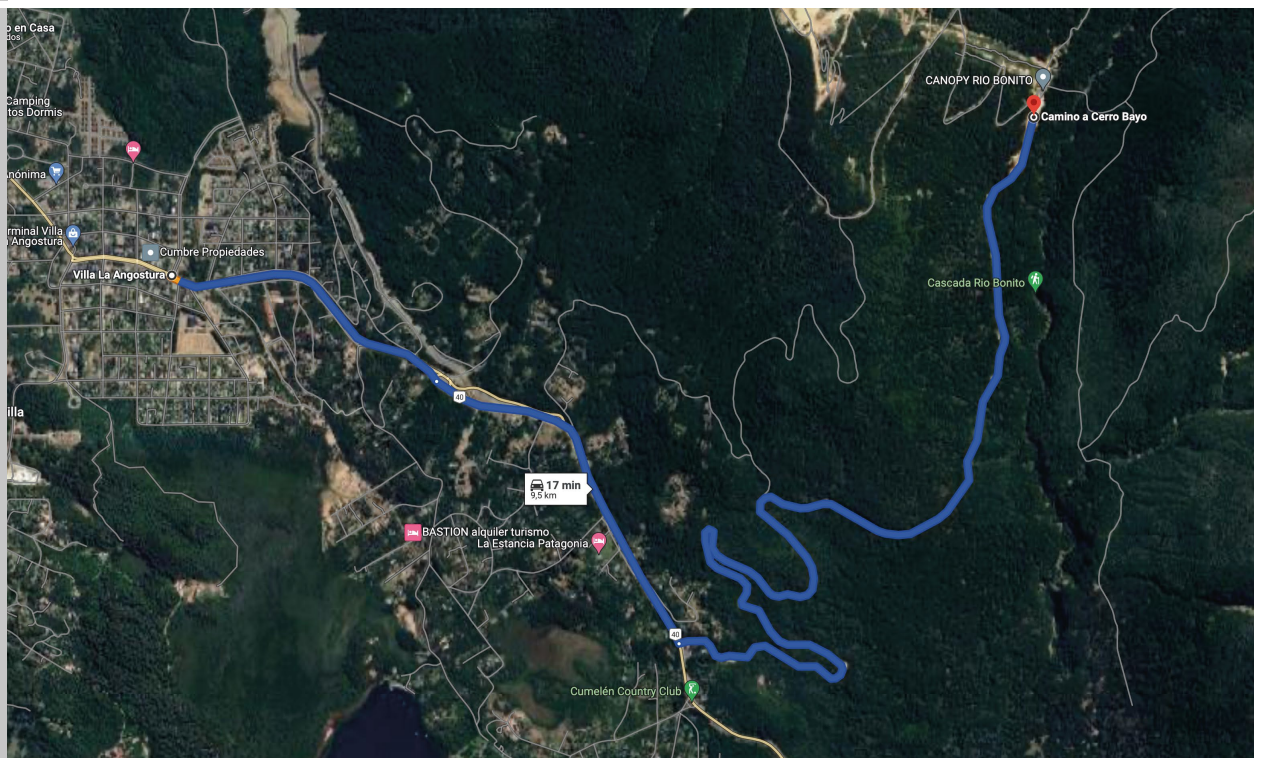
# NOTICE OF RACE



## COPA CERRO BAYO 2023



[ridesrl.com.ar/copacerrobayo23](https://ridesrl.com.ar/copacerrobayo23)  
[www.facebook.com/ridesrl](https://www.facebook.com/ridesrl)  
[info@ridesrl.com](mailto:info@ridesrl.com)



## COPA CERRO BAYO 2023

|                         | 09 | 10   | 11                             | 12 | 13 | 14                     | 15 | 16               | 17 | 18 |  |
|-------------------------|----|--|--------------------------------|----|----|------------------------|----|------------------|----|----|--|
| <b>Sábado</b><br>16/12  |    | 10:00 ~ 16:00 hs Acreditaciones                |                                |    |    |                        |    |                  |    |    |  |
|                         |    | 10:00 ~ 16:00 hs Entrenamientos                |                                |    |    |                        |    |                  |    |    |  |
| <b>Domingo</b><br>17/12 |    | 10:00 ~ 11:00 hs Entrenamientos (única bajada) |                                |    |    |                        |    |                  |    |    |  |
|                         |    |  | 11:30 ~ 13:30 hs Clasificación |    |    |                        |    |                  |    |    |  |
|                         |    |  |                                |    |    | 14:00 ~ 16:00 hs Final |    |                  |    |    |  |
|                         |    |  |                                |    |    |                        |    | 16:30 Premiación |    |    |  |

\*Los horarios serán contemplados en la zona de largada

**Inscripciones online en:**

<https://ridesrl.com.ar/copacerrobayo23/>

Precio de inscripción: \$20.000 Categorías NO PRO

\$24.000 Categorías PRO

Cierre de inscripciones: miércoles 13/12 20hs.

Pase medios de elevación sábado: \$ 20.000 + \$3.000 reembolsable al devolver la tarjeta.

Quienes hayan participado en las fechas anteriores de eventos organizados por RIDE SRL no recibirán placa. Deberán usar la que les fue entregada en dichos eventos.

De lo contrario deberán abonar por una nueva: \$4.000.

Cierre de inscripciones Miércoles 13/12 20hs.

### Protecciones obligatorias

Casco integral, rodilleras, protectores de espalda y torax.

### Protecciones recomendadas

Coderas, guantes largos, antiparras.

| CATEGORÍAS OSE    | AÑOS               | CLASE             |
|-------------------|--------------------|-------------------|
| DAMAS AMATEUR     | Todas las edades   |                   |
| SEMIRIGIDA        | Mayores de 15 años | 2008 y anteriores |
| AMATEUR MEN       | 19 a 34            | 2004/89           |
| INFANTILES MIXTO* | 11-12              | 2012/11           |
| MENORES           | 13-14              | 2010/09           |
| CADETES           | 15~16              | 2008/07           |
| JUNIOR            | 17~18              | 2006/05           |
| MASTER A          | 35~39              | 1988~84           |
| MASTER B          | 40~49              | 1983~74           |
| MASTER C          | 50 y más           | 1973 y anteriores |
| E-BIKES           | Todas las edades   |                   |
| DAMAS PRO         | Todas las edades   |                   |
| ELITE PRO         | Todas las edades   |                   |

\*Los INFANTILES deben participar con la compañía de un adulto responsable o profe, en caso que no cuente con el mismo, la organización dispondrá de alguien para el fin.

### Directores Generales

**Martín Raffo**

+54 9 2944 65-9193

**Contacto para atletas**

[info@ridesrl.com](mailto:info@ridesrl.com)